

RREZIQET NDAJ SHËNDETIT

Rreziqet e ekspozimit ndaj kontaminuesve biologjikë përfshijnë:

- përvojat e pakëndshme shqisore (p.sh. erë e keqe) që mund të shkaktojnë marramendje dhe të fikët;
- reaksione imunologjike (p.sh. astma, urtikarie, shoku anafilaktik);
- reaksione gastrointestinale (p.sh. marramendje, të vjella, dhimbje, diarre);
- infeksionet sistemike (p.sh. HIV, tuberkulozi).

Mbroni veten sot - mos e lini për nesër!

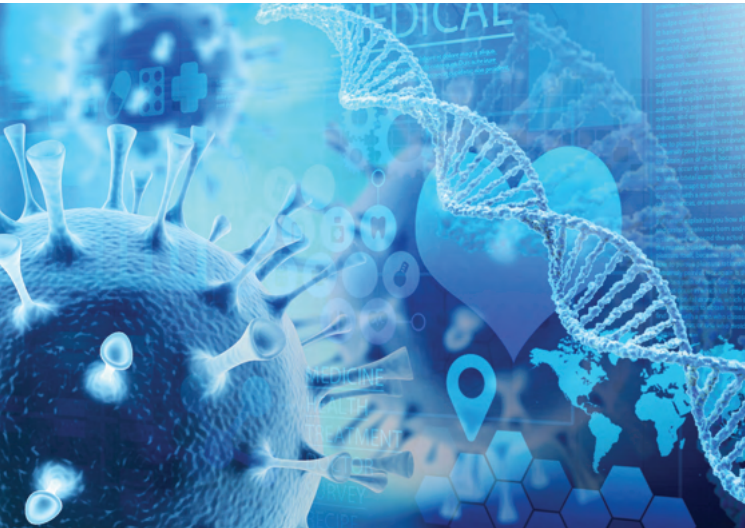
Mbroni tjerët - tjerët janë edhe kolegët, familjarët, miqtë dhe më të dashurit tuaj!

Mbroni provat - ndihmoni që të sigurohet ndarja e drejtësisë!

Vaksinohuni!

MBRONI VETEN PËR T'I MBROJTUR PROVAT

Përmirësimi i procedurave të punës për parandalimin e kontaminimit biologjik dhe kontaminimit të kryqëzuar të provave



Rekomandime:

- Mbani gjithmonë pajisje mbrojtëse personale të përshtatshme.*

Në rast të ekspozimit (p.sh. prerje aksidentale), raportoni incidentin dhe kërkoni trajtim profilaktik - pyesni mjekun tuaj!

Për t'i parandaluar sëmundjet infektive, ndiqni orarin e duhur të imunizimit për moshën dhe profesionin (p.sh. hepatiti B, tuberkulozi, tetanozi, etj.)

** Mos mbajtja e pajisjeve mbrojtëse në punë është shkelje e paragrafit 1, neni 21 të Ligjit 04/L-161 për Sigurinë dhe Shëndetin në Punë.*

Iniciativë e ndërmarrë nga:
INSTITUTI PËR MJEKËSINË LIGJORE



+38 (0)38 200 18 555

info@mjekesialigjore-ks.com

Përkrahur nga:
EULEX Kosovo



ÇKA ËSHTË KONTAMINIMI BIOLOGJIK?

Kontaminimi biologjik është ekspozimi ndaj kontaminuesve biologjikë të pranishëm në mjedis, trupin e njeriut ose mbetjet mortore njerëzore, ose objekte apo sipërfaqe të lidhura me to.

Kontaminuesit biologjikë paraqesin rrezik për shëndetin dhe mund të përfshijnë:

- bakteret, viruset, kërpudhat/myku, parazitët, insektet ose çdo lloj organizmi i gjallë ose agjentë që rrjedhin prej tyre.

Kontaminimi mund të ndodhë nëpërmjet **kontaktit të drejtpërdrejtë** të duarve ose pjesëve të tjera ose të trupit me kontaminuesit, ose nëpërmjet thithjes së grimcave nga ajri përmes **frymëmarrjes**.



SI TA PARANDALONI KONTAMINIMIN TUAJ?

- Mos i prekni provat apo sipërfaqet/sendet pa dorëza.
- Mos e prekni fytyrën, veshmbathjet apo celularin tuaj me dorëza të kontaminuara.
- Mos qarkulloni nëpër vend të ngjarjes ku ka lëngje trupore njeriu apo kafshësh, pa mbrojtëse për këpucë apo mbështjellëse përkatëse për një përdorim.
- Bartni maskën për të mbrojtur hundën dhe gojën, veçanërisht në rastet kur ka trup të vdekur, të kalbëzuar apo prova që duhet të analizohen për ADN.
- Për të gjithë ata që hyjnë në vendin e ngjarjes është shumë e rekomandueshme që të veshin kostume të njëpërdorimshme për mbrojtje!

KONTAMINIMI BIOLOGJIK DHE KONTAMINIMI I KRYQËZUAR MUND TË NDODHIN NË VENDIN E KRIMIT, KUR TRAJTOHET NJË VIKTIMË, KUR KRYHET NJË ZHVARRIM APO KUR PUNOHET NË SALLËN E AUTOPSISË.

POLICËT, HETUESIT E VENDIT TË KRIMIT, EKSPERTËT E MJEKËSISË LIGJORE, ASISTENTËT E MORGUT DHE PERSONELI TJETËR PËRBALLEN ME RREZIQE SHËNDËTËSORE PËR SHKAK TË KONTAMINIMIT BIOLOGJIK.

GJITHASHTU, ATA RREZIKOJNË HUMBJEN E INTEGRITETIT TË PROVAVE PËR SHKAK TË KONTAMINIMIT TË KRYQËZUAR.



ÇKA ËSHTË KONTAMINIMI I KRYQËZUAR?

Bartja e materialit biologjik ndërmjet dy a më shumë pjesëve të trupit, sipërfaqeve ose sendeve.

Kontaminimi i kryqëzuar mund ta rrezikojë integritetin e provave biologjike (p.sh. flokët, gjakun, spermën), të cilat janë komponente themelore të procesit të hetimeve penale. Kjo mund të ndodhë gjatë:

- trajtimit, transportimit dhe ekzaminimit të viktimave, kufomave apo mbetjeve mortore;
- mbledhjes, paketimit dhe analizimit të provave biologjike;
- asgjësimit të mbetjeve të rrezikshme.



SI TË PARANDALONI KONTAMINIMIN E KRYQËZUAR?

- Bartni dorëza dhe ndërroni ato rregullisht.
- Shmangni bisedat, teshtitjen dhe kollitjen mbi prova.
- Pajisjet mbrojtëse duhet të hiqen brenda zonës së mbyllur me shirita të vendit të ngjarjes.
- Pajisjet mbrojtëse duhet të konsiderohen si të kontaminuara dhe nuk duhet të hidhen në tokë apo mjedis të hapur.
- Gjithmonë hidhni pajisjet mbrojtëse në qese plastike dhe sa herë që është e mundur dërgoni në pikën e grumbullimit të mbetjeve të rrezikshme.
- Qarkullimi i mëtejshëm nga vendi i ngjarjes me të njëjtat veshje e përhap kontaminim kudo – për shembull në makinë, bar/restorant lokal, shtëpi.